

2 Dormitorios

Portal 10 -1 B

SUPERFICIES VIVIENDA

Vestíbulo	1.34 m ²
Salón-Cocina	23.70 m ²
Distribuidor	2.38 m ²
Dormitorio Ppal	16.40 m ²
Dormitorio 2	12.61 m ²
Baño Ppal	4.45 m ²
Baño 2	4.14 m ²
Lavadero	3.03 m ²

TOTAL ÚTIL Interior 68.05 m²

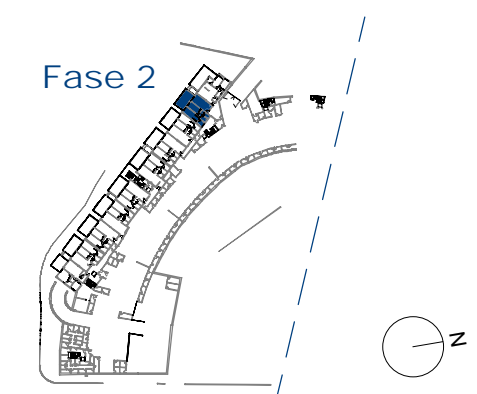
SUP. ÚTIL BOJA 74.86 m²

SUP. CONSTRUIDA Terraza 29.61 m²

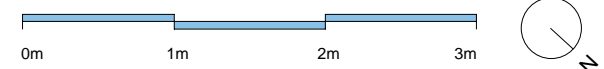
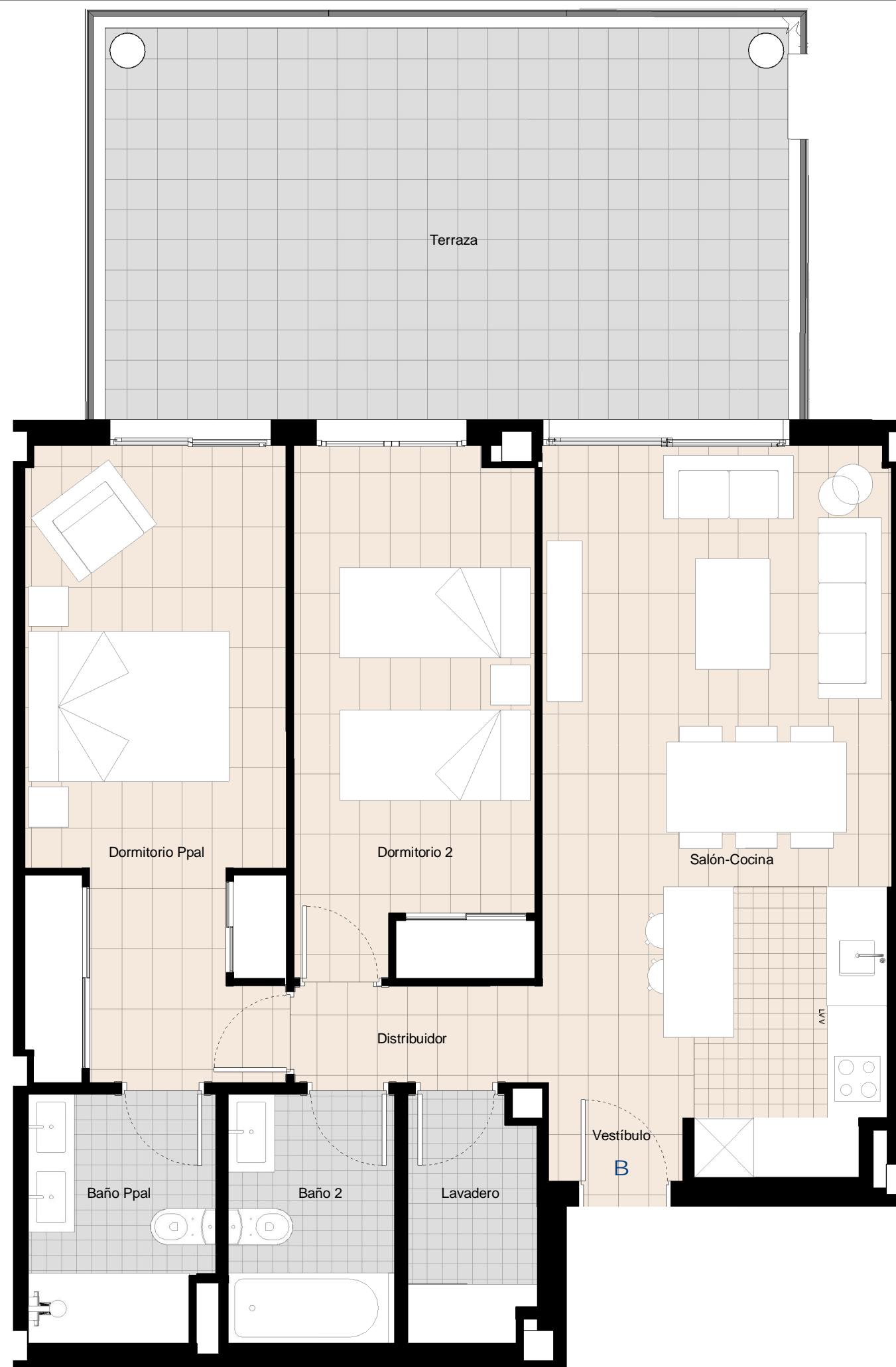
SUP. CONSTRUIDA BOJA 101.67 m²

NOTA: La superficie útil según Decreto 218/2005 se define como la superficie del suelo interior de la vivienda y el 50% de espacios exteriores privados, limitándose al 10% de la útil interior.

SITUACIÓN DE LA VIVIENDA



PROMUEVE: LIVE REALLY BIG, S.L.



*NOTA: Este documento (tanto, su parte gráfica como los datos referidos a superficies) tienen carácter meramente orientativo, sin perjuicio de la información más exacta contenida en la documentación técnica de la promoción. Todo el mobiliario que se muestra en este plano se ha incluido a efectos meramente orientativos y decorativos. Los datos referidos a superficies, distribución y linderos son aproximados y pueden sufrir variaciones como consecuencia de exigencias comerciales, jurídicas, técnicas o de ejecución de proyecto.